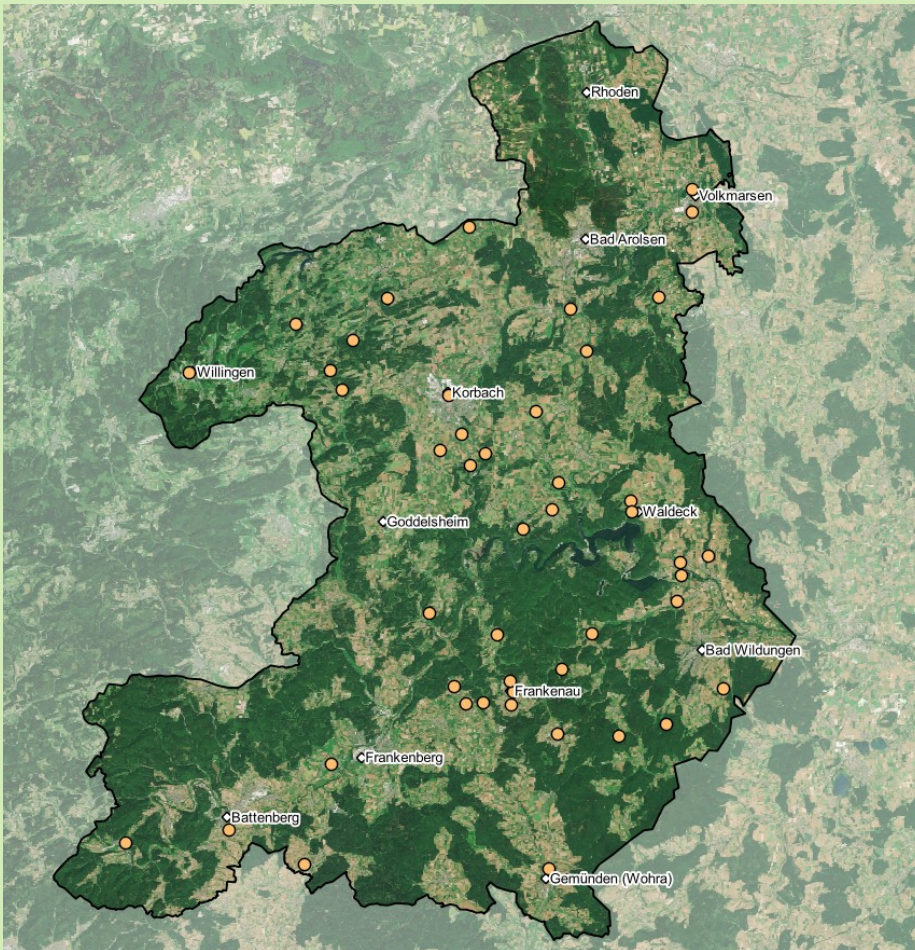


Ausgewählte Tätigkeiten und Projekte des Landschaftspflegeverbandes Waldeck-Frankenberg e.V.

Hier waren wir 2021 für Natur und Landschaft aktiv:



Kartendaten © Europäische Union, enthält Copernicus Sentinel-2 Daten [2018], verarbeitet durch das Bundesamt für Kartographie und Geodäsie (BKG)

Auch in diesem Jahr haben wir wieder viele verschiedene Maßnahmen zum Erhalt und Optimierung besonderer und schützenswerter Flächen und Arten in unserem Landkreis umgesetzt.

Wir waren u.a. auf den **Kalkmagerrasen zwischen Korbach, über Waldeck bis ins Edertal** tätig. Wir haben Entbuschungen durchführen lassen, die Beweidung optimiert und nicht einheimische Pflanzenarten wie die Orientalische Zackenschote bekämpfen lassen. Diese Maßnahmen sind der Beginn eines größeren Biotopverbundes. Neben den Kalkmagerrasen kamen auch die Silikatmagerrasen und das extensive Grünland mit ihren besonderen Arten nicht zu kurz. Im Rahmen der **Extensivgrünlandprojekte in und um Frankenu, Frebershausen und Löhlbach** haben wir eine Vielzahl an Maßnahmen wie Entbuschungen, Gehölzentfernungen, die fachgerechte Heckenpflege sowie die Mahd und Beweidung beauftragt. Neben diesen eher trockenen und mageren Grünländern haben wir uns auch für den Erhalt von artenreichen **Feuchtwiesen** eingesetzt und u.a. in der Nähe von



Ausgewählte Tätigkeiten und Projekte des Landschaftspflegeverbandes Waldeck-Frankenberg e.V.

Bad Wildungen die Pflege durch Beweidung, Mahd und Gehölzentfernung organisiert. Wo Expertenwissen fehlte, haben wir dieses durch Gutachten ergänzen lassen und waren aber auch in der Beratung weiterer Akteure, wie z.B. dem Naturpark Diemelsee, den NABU Ortsgruppen und einigen Kommunen aktiv.

Im Rahmen des **Obstbaumverbundprojektes in und um Frankenu** ist eine Vielzahl an Obstbäumen gepflegt und nachgepflanzt worden. Weiterhin wurden besondere **Artenschutzmaßnahmen** für besonders seltene und geschützte Pflanzenarten in diesem Jahr durchgeführt und für das kommende Jahr vorbereitet. Wir erhielten vom Nationalpark Kellerwald-Edersee mehrere hundert Jungpflanzen der **Amika (*Arnica montana*)**, welche aus regionalem Saatgut angezogen wurden und ließen diese auf geeigneten Standorten auspflanzen. In diesem Jahr sammelten wir weiteres Saatgut der Arnika sowie des **Kreuz-Enzians (*Gentiana cruciata*)** und lassen diese für nächstes Jahr im Botanischen Garten in Marburg anziehen.

Die Vernetzung und die Durchführung von verschiedenen **Veranstaltungen** ist uns ein besonderes Anliegen, sodass wir froh waren im September eine Exkursion in die Wetschaftsaue (Ernsthausen) anbieten zu können. Weiterhin haben wir im September die Hessischen Biotage an zwei Tagen Planwagenfahrten durch die Arche-Region fachlich begleitet. Eine geplante Fortbildung zum Thema fachgerechte Heckenpflege mussten wir pandemiebedingt leider auf 2022 verschieben und freuen uns umso mehr, diese dann durchführen zu können.

Neben dieser vielfältigen Projektarbeit informieren wir über relevante Themen im Rahmen der **Öffentlichkeitsarbeit** über Presseberichte, Newsletter und unsere Homepage. Weiterhin haben wir in diesem Jahr drei Flyer zu den Themen Schafbeweidung („Schafe – Leckerbissen der Landschaftspflege, Kooperation mit der Ökomodellregion Waldeck-Frankenberg) und zum Schutz von Wild- und Weidetiere und insbesondere bodenbrütenden Vogelarten („Mit dem Hund unterwegs“, Kooperation mit der Arche-Region Kellerwald und der Nationalparkstadt Frankenu) erstellt. Eine Schautafel im Bereich des FFH Gebiets Mittelberg informiert über alte Haustierrassen. Informationen zur fachgerechten Heckenpflege in der Landschaft („Heckenpflege in der Landschaft“) sind in einem Flyer zusammengefasst.

In unseren Kurzportraits stellen wir Ihnen regelmäßig einige Arten des Landkreises auf unserer Internetseite vor und wollen damit einen Beitrag zur Artenkenntnis leisten. Diese Informationen sowie wie viele weitere Aktivitäten des Landschaftspflegeverbandes finden Sie auf unserer Homepage (www.lpv-wa-fkb.de).

Kontakt:

Carsten Müller
Geschäftsführer
Auf Lülingskreuz 60
34497 Korbach
Tel.: 05631 954-444
Carsten.mueller@lkwa-fkb.de

Kerstin Arndt
Mitarbeiterin der
Geschäftsstelle
Osterweg 20
35066 Frankenberg
Tel.: 06451 743-734
Kerstin.arndt@lkwa-fkb.de

Jaqueline Bienhaus
Mitarbeiterin der
Geschäftsstelle
Auf Lülingskreuz 60
34497 Korbach
05631 954-565
Jaqueline.bienhaus@lkwa-fkb.de

